



UTENOS RAJONO SAVIVALDYBĖ

Utenio a. 4, 28503 Utena. Tel. +370 389 61 600, el. p. info@utena.lt, www.utena.lt.

Lietuvos Respublikos ekonomikos
ir inovacijų ministerijai
Gedimino pr. 38, LT-01104 Vilnius
El. p. kanc@eimin.lt
sigita.maciukiene@eimin.lt

2024-06- Nr.

DĖL INFORMACIJOS PATIKSLINIMO

Teikiame Lietuvos Respublikos Vyriausybės nutarimo „Dėl Utenos pramonės parko teritorijos ribų nustatymo“ projektui patikslintą informaciją - Utenos pramonės parko teritorijos planą su šios teritorijos ribų posūkio taškų koordinatijų valstybinėje koordinatijų sistemoje žiniaraščiais.

PRIDEDAMA. Utenos pramonės parko teritorija, 1 lapas.

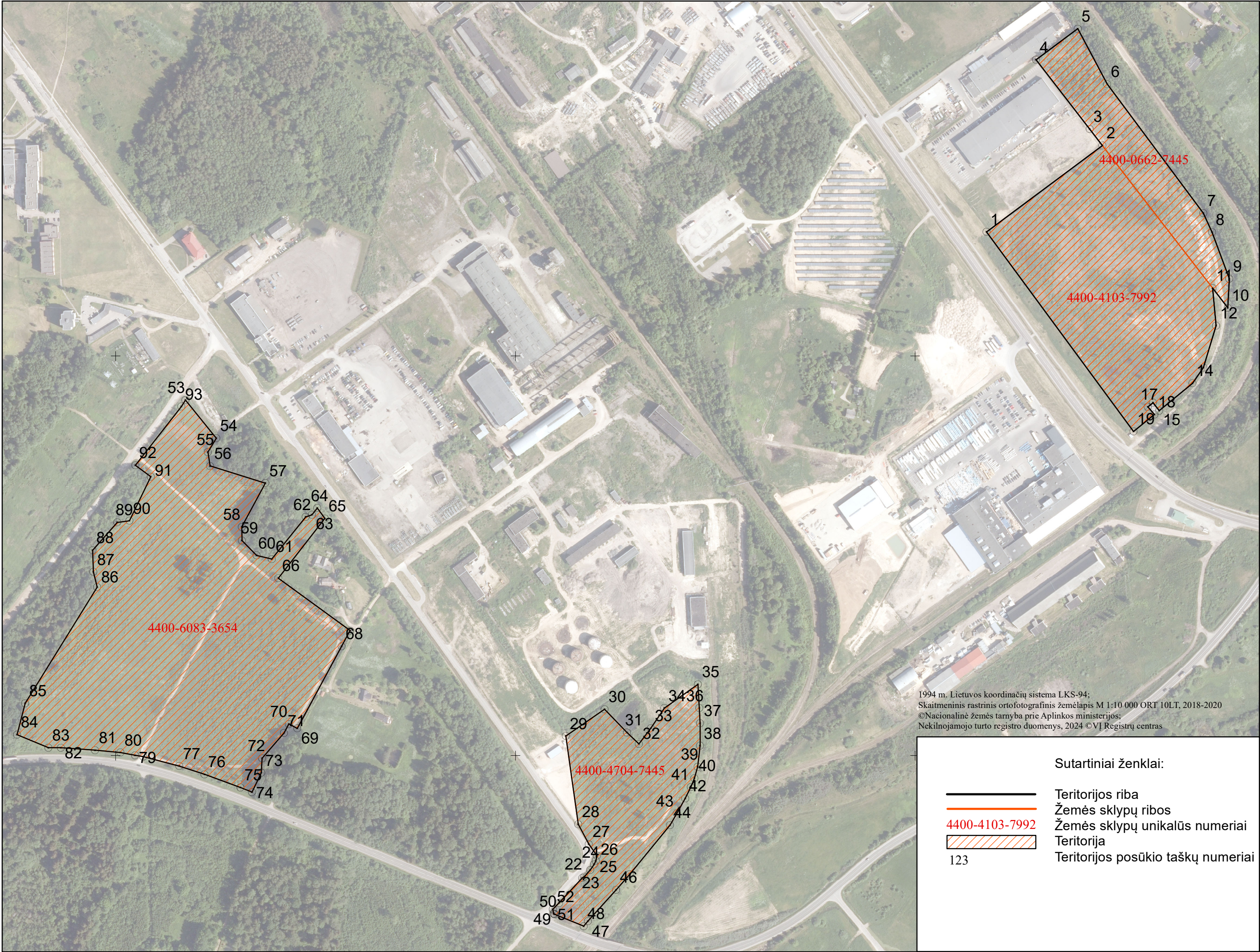
Savivaldybės meras

Marijus Kaukėnas

Romualda Serbentienė, tel. +370 389 64 049, el. p. romualda.serbentiene@utena.lt

UTENOS PRAMONĖS PARKO TERITORIJOS, KURIOS BENDRAS PLOTAS 20,4794 HA, RIBŲ PLANAS IR ŠIOS TERITORIJOS RIBŲ POSŪKIO TAŠKŲ KOORDINAČIŲ VALSTYBINĖJE KOORDINAČIŲ SISTEMOJE ŽINIARAŠTIS

UTENOS PRAMONĖS PARKO TERITORIJOS PLANAS
M 1:5 000



UTENOS PRAMONĖS PARKO TERITORIJOS RIBŲ
POSŪKIO TAŠKŲ VALSTYBINĖJE KOORDINAČIŲ SISTEMOJE ŽINIARAŠTIS

ŽEMĖS SKLYPO RIBŲ PLANAS
M 1:5 000

Teritorijos ribų posūkio taškų Nr.	Teritorijos ribų posūkio taškų koordinatės		Teritorijos ribų posūkio taškų Nr.	Teritorijos ribų posūkio taškų koordinatės		Teritorijos ribų posūkio taškų Nr.	Teritorijos ribų posūkio taškų koordinatės	
	X	Y		X	Y		X	Y
1 teritorija (žemės sklypai, unikalūs Nr. 4400-4103-7992 ir 4400-0662-7445)			31.	6151528,79	603639,61	62.	6151798,44	603237,61
1.	6152155,25	604089,45	32.	6151514,50	603654,58	63.	6151801,16	603245,46
2.	6152263,22	604234,66	33.	6151534,18	603669,65	64.	6151809,59	603252,01
3.	6152283,92	604218,66	34.	6151559,47	603686,60	65.	6151796,79	603261,59
4.	6152370,82	604151,48	35.	6151589,30	603728,58	66.	6151722,09	603203,54
5.	6152409,57	604203,61	36.	6151559,37	603730,14	67.	6151656,66	603293,30
6.	6152340,25	604240,60	37.	6151540,51	603731,10	68.	6151637,12	603282,76
7.	6152178,69	604360,79	38.	6151512,20	603731,16	69.	6151534,10	603227,20
8.	6152154,77	604371,60	39.	6151486,20	603728,06	70.	6151539,80	603216,64
9.	6152096,65	604393,33	40.	6151471,73	603724,22	71.	6151528,12	603210,34
10.	6152060,28	604391,57	41.	6151460,88	603719,63	72.	6151496,81	603183,05
11.	6152085,17	604372,32	42.	6151446,51	603712,45	73.	6151478,46	603182,13
12.	6152038,00	604376,87	43.	6151427,48	603701,98	74.	6151454,36	603170,64
13.	6151985,59	604360,98	44.	6151412,97	603693,51	75.	6151460,16	603156,02
14.	6151965,76	604347,36	45.	6151351,27	603643,26	76.	6151476,73	603110,77
15.	6151931,84	604305,71	46.	6151332,11	603626,04	77.	6151486,93	603079,30
16.	6151941,53	604297,82	47.	6151293,19	603591,05	78.	6151498,72	603034,37
17.	6151936,47	604291,62	48.	6151286,85	603585,44	79.	6151500,57	603024,08
18.	6151926,78	604299,51	49.	6151301,35	603549,53	80.	6151503,81	603006,00
19.	6151905,57	604273,47	50.	6151301,82	603548,20	81.	6151507,00	602974,03
2 teritorija (žemės sklypas, unikalus Nr. 4400-4704-7445)			51.	6151302,20	603547,91	82.	6151510,00	602931,34
20.	6151315,75	603554,68	52.	6151307,78	603547,00	83.	6151509,88	602915,69
21.	6151346,91	603583,95	3 teritorija (žemės sklypas, unikalus Nr. 4400-6083-3654)			84.	6151526,10	602876,32
22.	6151348,33	603586,03	53.	6151944,79	603087,37	85.	6151565,57	602886,76
23.	6151356,89	603593,73	54.	6151897,22	603125,70	86.	6151710,76	602976,87
24.	6151363,42	603598,52	55.	6151880,01	603115,36	87.	6151729,78	602971,86
25.	6151368,22	603600,72	56.	6151862,55	603118,18	88.	6151756,82	602970,86
26.	6151374,81	603602,07	57.	6151840,97	603187,16	89.	6151791,86	603001,90
27.	6151389,45	603591,79	58.	6151786,51	603157,60	90.	6151793,87	603016,92
28.	6151413,92	603578,74	59.	6151769,05	603158,16	91.	6151848,94	603043,96
29.	6151524,63	603563,19	60.	6151750,47	603176,19	92.	6151863,17	603024,40
30.	6151558,02	603611,67	61.	6151745,96	603195,34	93.	6151936,80	603082,01